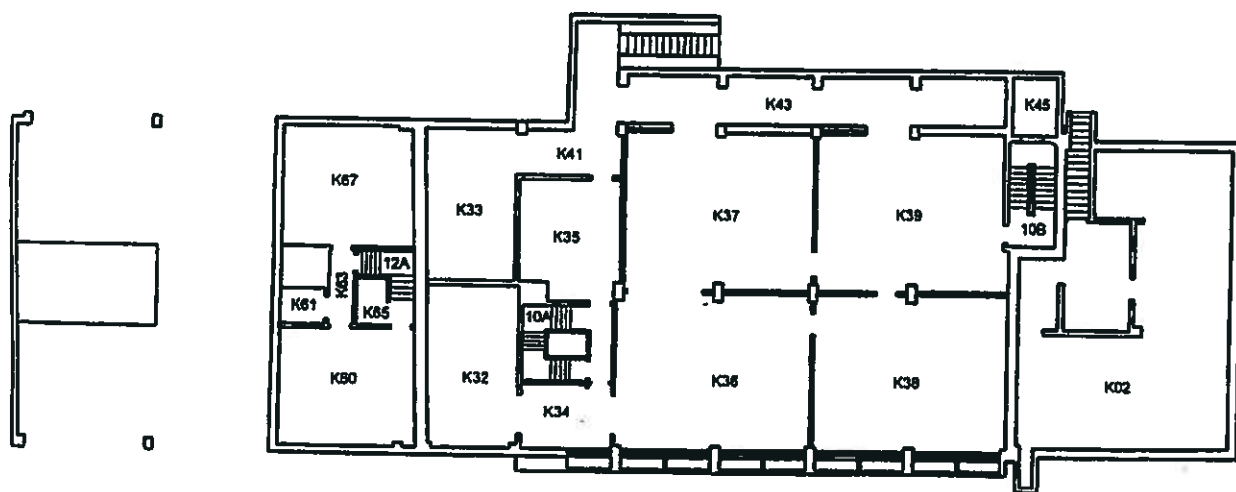


## Samlet opgørelse:

- 27 store undervisn. lokaler (heraf 3 it-undervisn.)
- 5 små undervisn. lokaler.
- 1 studievejledning
- 1 studiecenter
- 1 DU-værksted
- 1 DU-bibliotek
- 1 sproglab.
- 1 OBU-center med
  - 2 x undervisning
  - 1 x test
  - 1 x vejledning.
- 1 Lærerværelse
- 1 lærer forberedelse
- 1 pæd. værksted
- 1 kursus adm.
- 7 grupperum



Lindevangs Allé 12

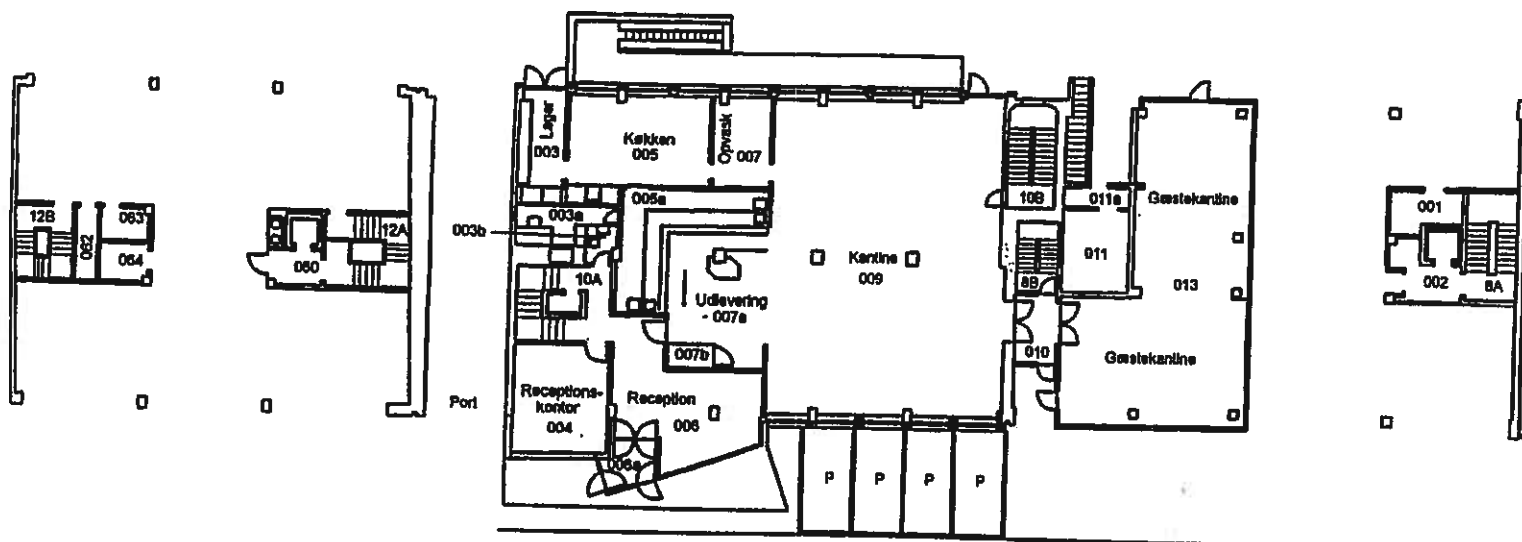
Lindevangs Allé 10

Lindevangs Allé 8

0 m 10 20 30

Lokalenummerering  
 Lindevangs Allé 6-12, kælder  
 Mål 1:300. Dato: 22/3-11. Rev. 2 Form., A4

- It-vejledning, It-ctr og It-lager
- diverse ctr - se tegningerne.
- 1 hvilerum/massagesrum.



Lindevangs Allé 12

Lindevangs Allé 10

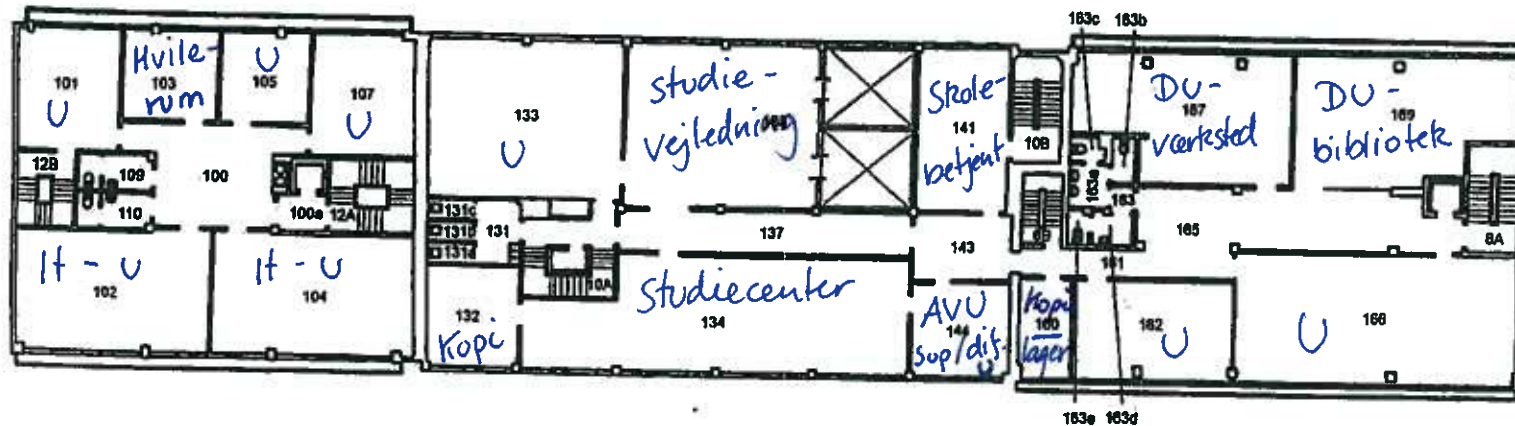
Lindevangs Allé 8



Lokalenummerering  
 Lindevangs Allé 6-12, stuen  
 Mål 1:300. Dato: 22/3-11. Rev. 2 Form.: A4

5 store U

3 små U



U = undervisning

Lindevangs Allé 12

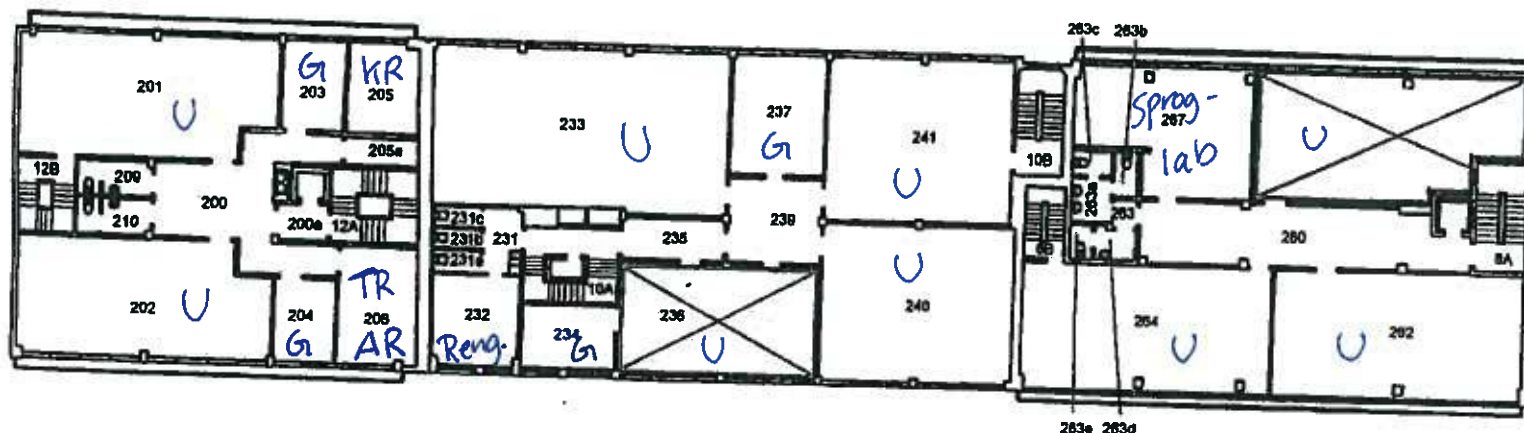
Lindevangs Allé 10

Lindevangs Allé 8



Lokalenummerering  
Lindevangs Allé 6-12, 1.sal  
Mål 1:300. Dato: 22/3-11. Rev. 2 Form.: A4

9 store U



U = undervisning

G = grupperum

Lindevangs Allé 12

Lindevangs Allé 10

Lindevangs Allé 8

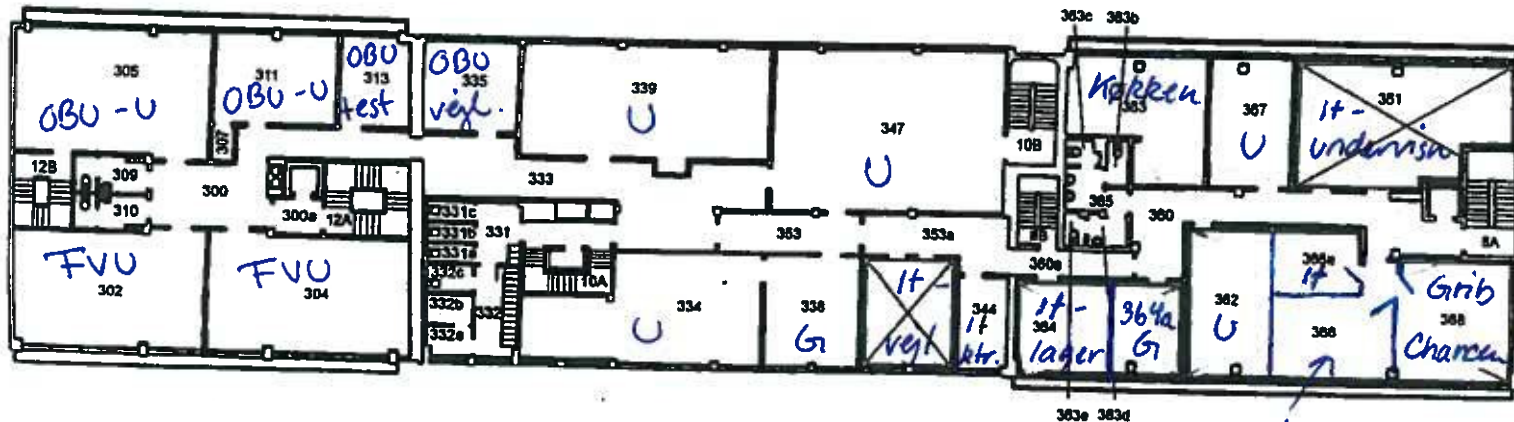
KR = Kursistrådets rum

TR+AR = Tillidsrepræsentanternes og arbejdsmiljørepræsentanternes rum.



Lokalnummerering  
Lindevangs Allé 6-12, 2.sal  
Mål 1:300. Dato: 22/3-11, Rev. 2 Form.: A4

6 store U  
 2 små U



U = undervisning  
 G = grupperum

LOK +  
 VSK

Lindevangs Allé 12

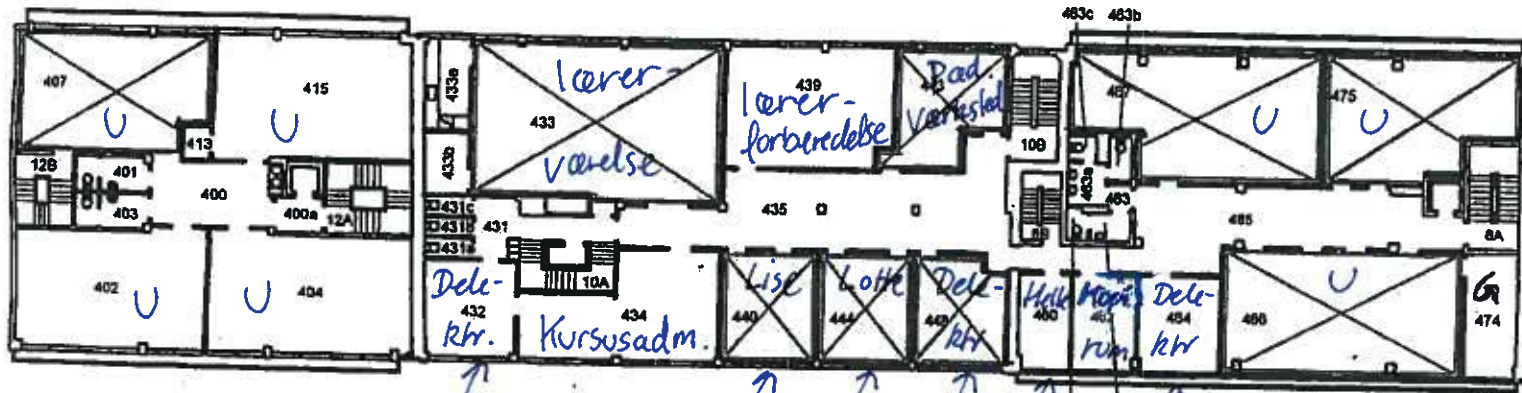
Lindevangs Allé 10

Lindevangs Allé 8



Lokalenummerering  
 Lindevangs Allé 6-12, 3.sal  
 Mål 1:300. Dato: 22/3-11. Rev. 2 Form.: A4

7 store U



U = undervisning

G = grupperum

↑  
IDR  
JOH  
NOV

↑  
LIM  
LKD  
↑  
BIK  
HEJ  
HAP

↑  
483a 483d  
MVK  
↑  
VIG +  
SEH

Lindevangs Allé 10

Lindevangs Allé 8



Lokalnummerering  
Lindevangs Allé 6-12, 4.sal  
Mål 1:300. Dato: 22/3-11. Rev. 2 Form.: A4